

Projet solaire RADAR : Etude paysagère



Figure 1 : Depuis la D19, à la sortie de Grand (© ATER Environnement, 2022)

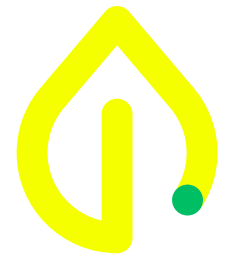



Figure 2 : Depuis la D71 au nord-ouest de Grand (© ATER Environnement, 2022)

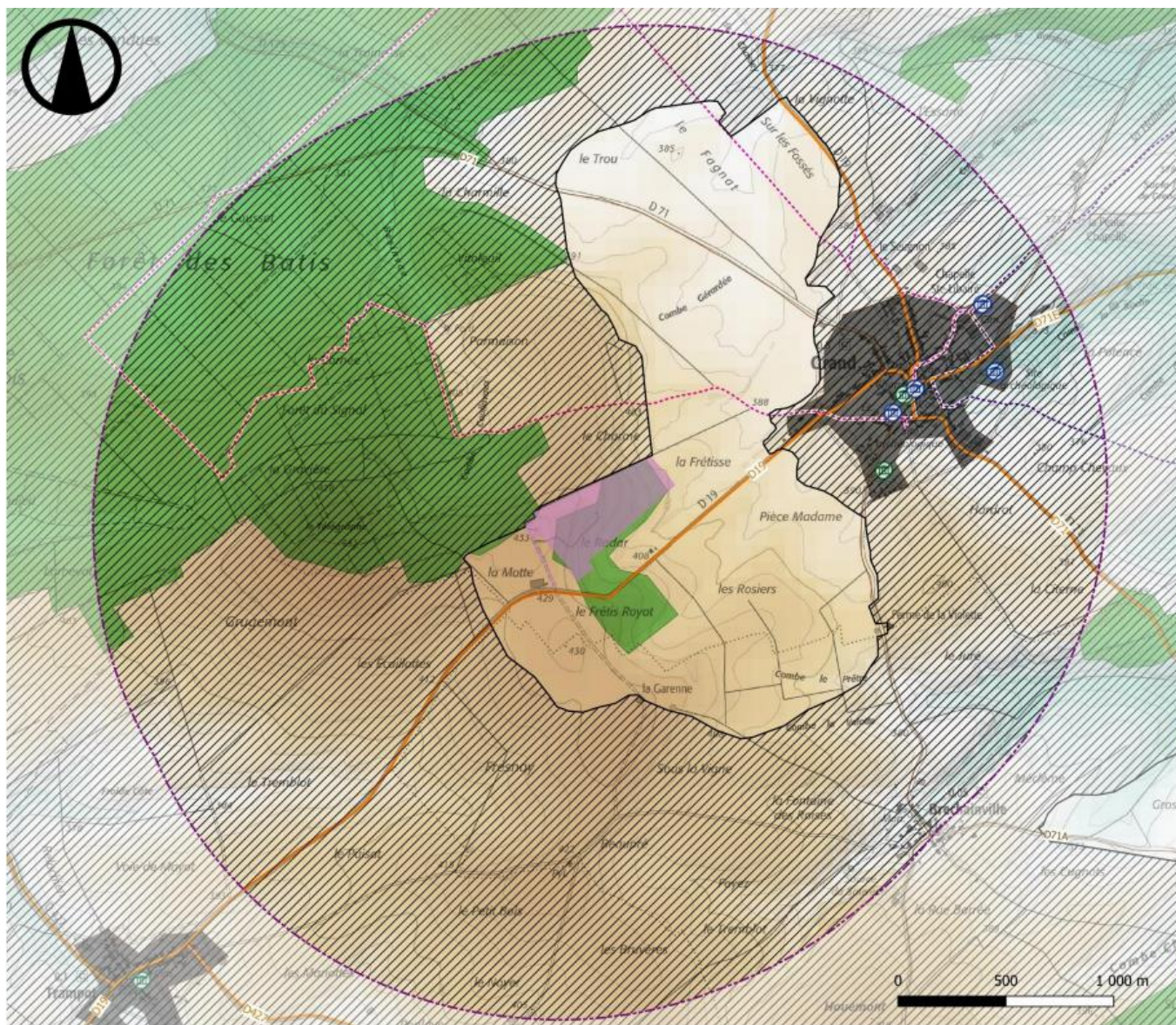


Figure 3 : Le sentier de la Haie Charmois aux abords ouest de Grand (© ATER Environnement, 2022)

Les seules visibilitées sur le projet ont lieu depuis les routes départementales D19 et D71 ainsi que depuis le sentier de la Haie Charmois.



 Globalement, les sensibilités au regard du projet pourront grandement être atténuées via la conservation d'une bande boisée parmi les boisements qui composent la majeure partie de la zone d'implantation potentielle. De cette manière, les tables photovoltaïques seront masquées.



Synthèse de l'aire d'étude rapprochée



Septembre 2022

Source : IGN 100®, CLC 2018, Routes 500, Data.gouv, Atlas des patrimoines
Copie et reproduction

Légende

 Zone d'implantation potentielle


MONUMENTS HISTORIQUES

 Classé


 Inscrit


AXES DE COMMUNICATION

 Liaison locale

 Liaison régionale

CIRCUITS TOURISTIQUES

 Sentier de la Haie Charmois

 Sentier de la Maldite