

Projet solaire Moulinet : Etude paysagère

Les seules visibilité sur le projet ont lieu depuis la route départementale D16 en sortie de Reims-la-Brûlées.



Figure 1 : Une absence d'interactions avec les édifices protégés proches (Vauclerc)

L'aire d'étude rapprochée présente un paysage un peu plus dégagé, du fait de la prédominance des étendues cultivées, ouvrant l'espace paysager. Les masses boisées marquent toutefois encore des éléments répétitifs sur les horizons paysagers, venant rapidement contrer les perceptions.

Ainsi, une frange arborée récurrente s'imisce dans le champ visuel, masquant concrètement la zone d'implantation aux regards.

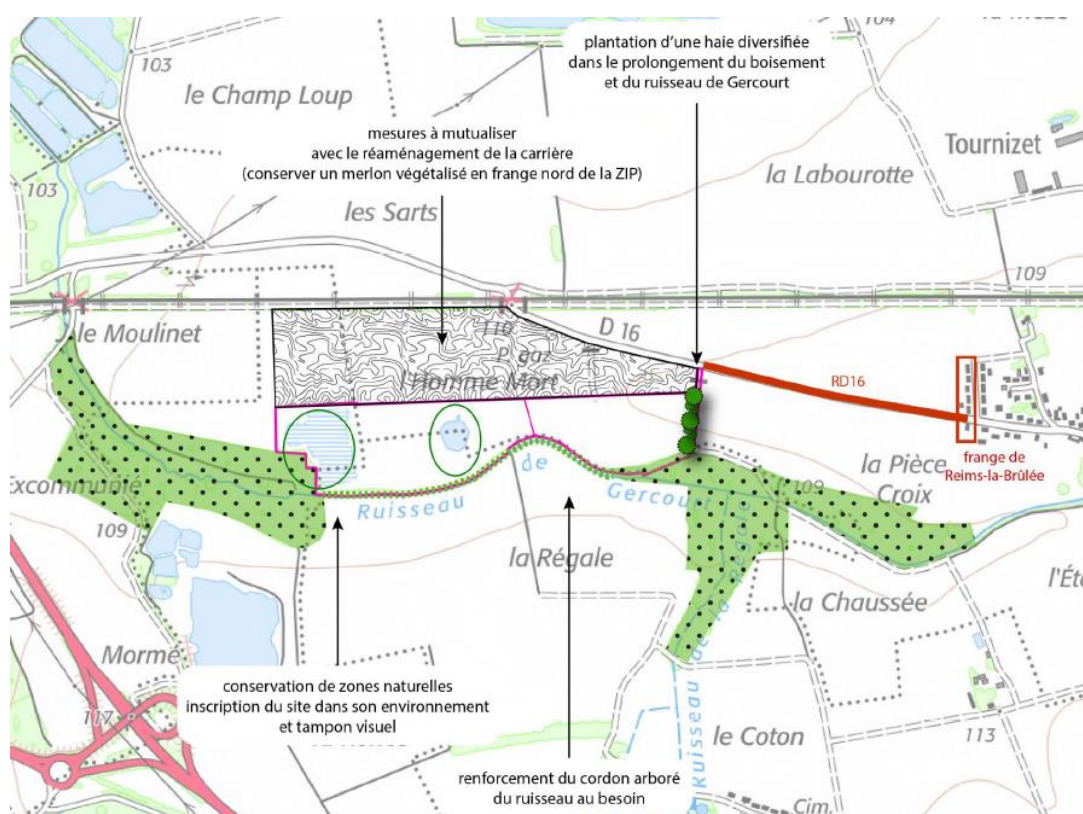
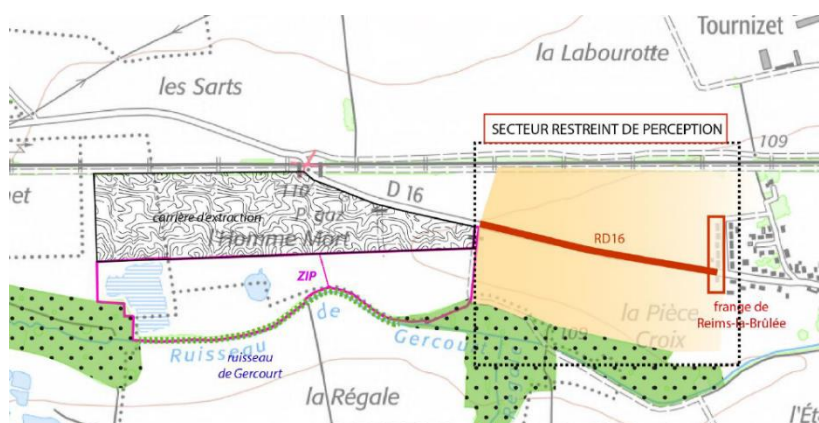


Figure 2 : Une perception du site limitée à une faible portion de la RD16

Les seules perceptions identifiées vers le secteur d'étude se font depuis une zone restreinte et proche du site.

La présence de la carrière d'extraction et de ses merlons, ainsi que la voie ferrée, et le ruisseau de Gercourt et son cordon arboré limitent les perceptions du secteur d'étude dans ses abords.

Seule la portion paysagère entre l'accès à la carrière et l'entrée de Reims-la-Brûlée offre une visibilité sur le secteur d'étude (dans sa partie est).



Recommandation du bureau d'études paysager :

- **Maintient des zones naturelles** sur site.
- **Plantation d'une haie** diversifiée sur la partie est permettant de contrer les visibilités de la RD16 en sortie de Reims-la-Brûlée